

VOJVODE BOJOVIĆA 6,  
ZVEZDARA, BEOGRAD





NAN AQUA CONSTRUCTION

Trebinjska 32, Beograd

Telefon: 064 316 9996

E-mail: [office@nanaqua.rs](mailto:office@nanaqua.rs)

[www.nanaqua.rs](http://www.nanaqua.rs)

VOJVODE BOJOVIĆA 6  
prizemlje  
STAN BROJ 1



STAN BR.1

DNEVNA SOBA	19.49
KUPATILO	4.25
KUHINJA	3.88
LOĐA(ZASTAKLJENA)	2.51
SPAVAĆA SOBA	10.37
UKUPNA NETO POVRŠINA	40.50 m <sup>2</sup>



VOJVODE BOJOVIĆA 6  
prizemlje  
STAN BROJ 2



STAN BR.2

HODNIK	3.46
KUPATILO	4.27
KUHINJA	3.55
DNEVNA SOBA	13.93
SPAVAĆA SOBA	13.77
UKUPNA NETO POVRŠINA	38.99 m <sup>2</sup>





VOJVODE BOJOVIĆA 6  
prizemlje  
STAN BROJ 3



STAN BR.3

TRPEZARIJA	16.74
KUPATILO	3.86
KUHINJA	4.05
DNEVNA SOBA	9.11
SPAVAĆA SOBA	18.03
SPAVAĆA SOBA	12.57
KUPATILO	2.75
UKUPNA NETO POVRŠINA	67.11 m <sup>2</sup>

VOJVODE BOJOVIĆA 6

1. sprat

# STAN BROJ 4



## STAN BR.4

HODNIK	2.99
DNEVNA SOBA	19.04
KUPATILO	3.83
KUHINJA	4.69
TERASA	4.30
HODNIK	1.74
SPAVAĆA SOBA	8.70
SPAVAĆA SOBA	9.61
UKUPNA NETO POVRŠINA	57.63 m <sup>2</sup>



VOJVODE BOJOVIĆA 6

1. sprat

# STAN BROJ 5



## STAN BR 5

HODNIK	1.99
KUPATILO	3.55
DNEVNA SOBA/KUHINJA	21.22
LOĐA	1.02
UKUPNA NETO POVRŠINA	27.76 m <sup>2</sup>





VOJVODE BOJOVIĆA 6

1. sprat

# STAN BROJ 6



## STAN BR.6

HODNIK	7.20
SPAVAĆA SOBA	7.90
KUPATILO	7.88
KUHINJA	3.59
DNEVNA SOBA	22.51
TERASA	4.59
SPAVAĆA SOBA	7.0
SPAVAĆA SOBA	8.94
TERASA	2.71
UKUPNA NETO POVRŠINA	72.32 m <sup>2</sup>



VOJVODE BOJOVIĆA 6

2. sprat

# STAN BROJ 7



## STAN BR.7

HODNIK	5.65
DNEVNA SOBA	32.54
KUHINJA	5.75
TERASA	4.28
HODNIK	1.91
SPAVAĆA SOBA	15.44
SPAVAĆA SOBA	13.77
KUPATILO	4.89
TOALET	1.26
UKUPNA NETO POVRŠINA	85.49 m <sup>2</sup>

VOJVODE BOJOVIĆA 6

2. sprat

# STAN BROJ 8



## STAN BR.8

HODNIK	7.57
KUPATILO	5.79
SPAVAĆA SOBA	13.70
SPAVAĆA SOBA	12.76
KUHINJA	5.02
DNEVNA SOBA	22.51
TERASA	4.59
UKUPNA NETO POVRŠINA	71.77m <sup>2</sup>

VOJVODE BOJOVIĆA 6

3. sprat

# STAN BROJ 9



## STAN BR.9

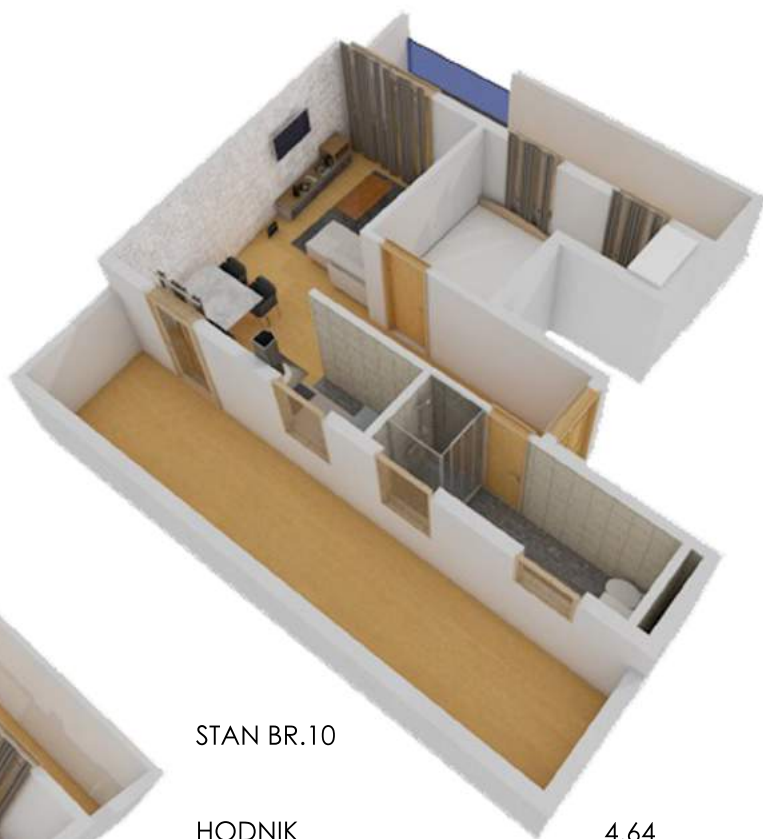
HODNIK	1.20
KUPATILO	4.22
DNEVNA SOBA	22.80
KUHINJA	2.20
TERASA	16.00
SPAVAĆA SOBA	8.20
SPAVAĆA SOBA	8.90
TERASA	20.45
UKUPNA NETO POVRŠINA	83.97m <sup>2</sup>



VOJVODE BOJOVIĆA 6

3. sprat

# STAN BROJ 10



STAN BR.10

HODNIK 4.64

KUPATILO 5.00

KUHINJA 8.20

SPAVAĆA SOBA 2.33

DNEVNA SOBA 15.78

TERASA 16.70

TERASA 14.70

UKUPNA NETO POVRŠINA 67.35m<sup>2</sup>

